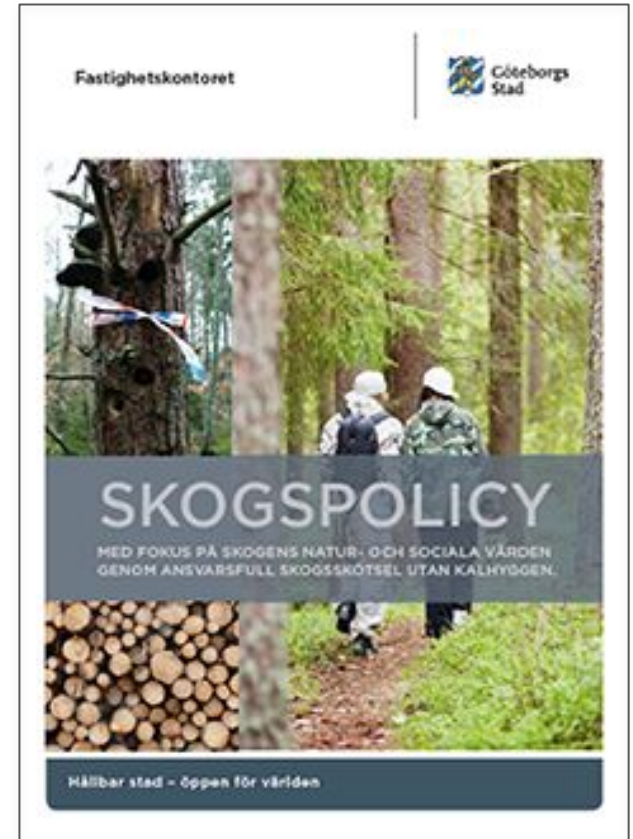


En vision om en grön ring runt Hofors

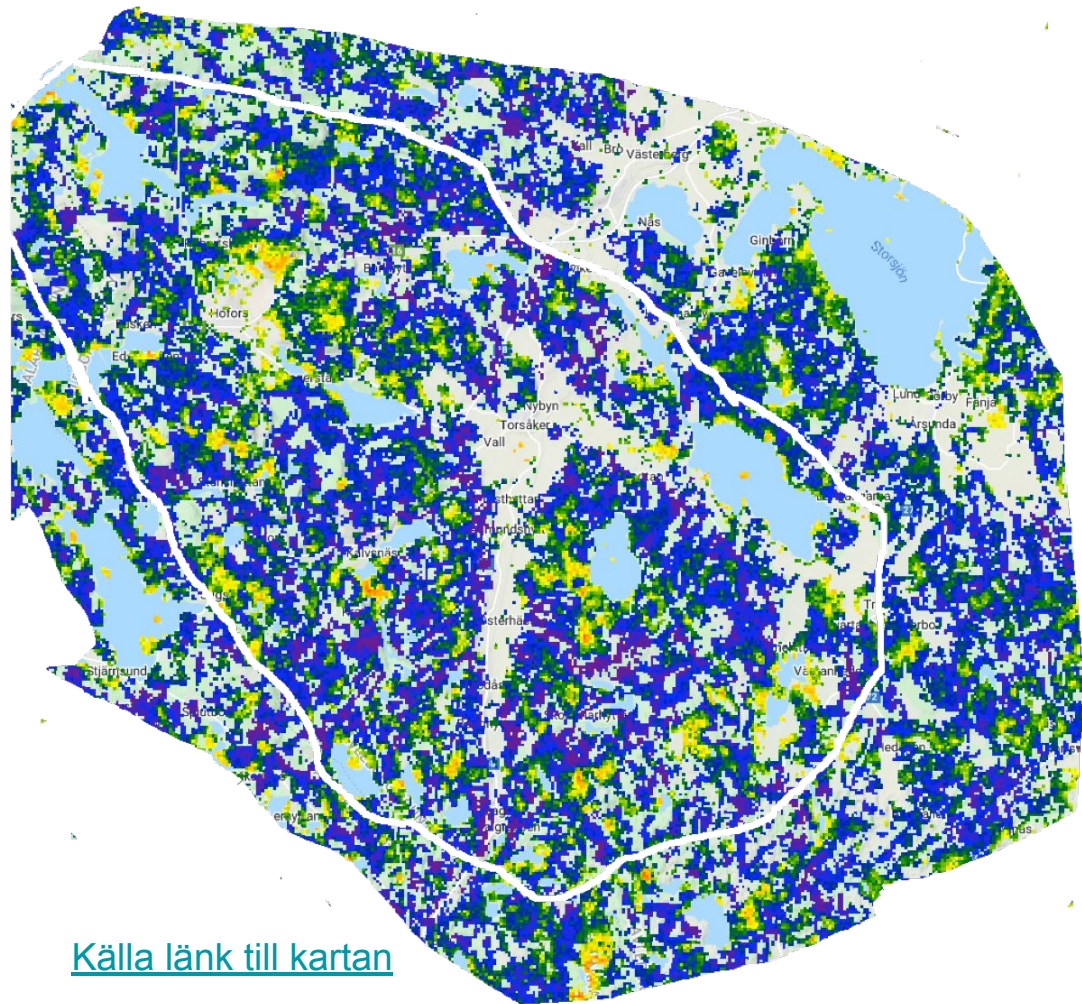
Stephen.j.hinton@gmail.com

Skogen som mer än produktion

En vision om ett tillgängligt och sammanhängande skogsområde som gynnar biologisk mångfald, turism, hydrologi, koldioxidupptag med mera.



[Göteborg som inspiration](#)

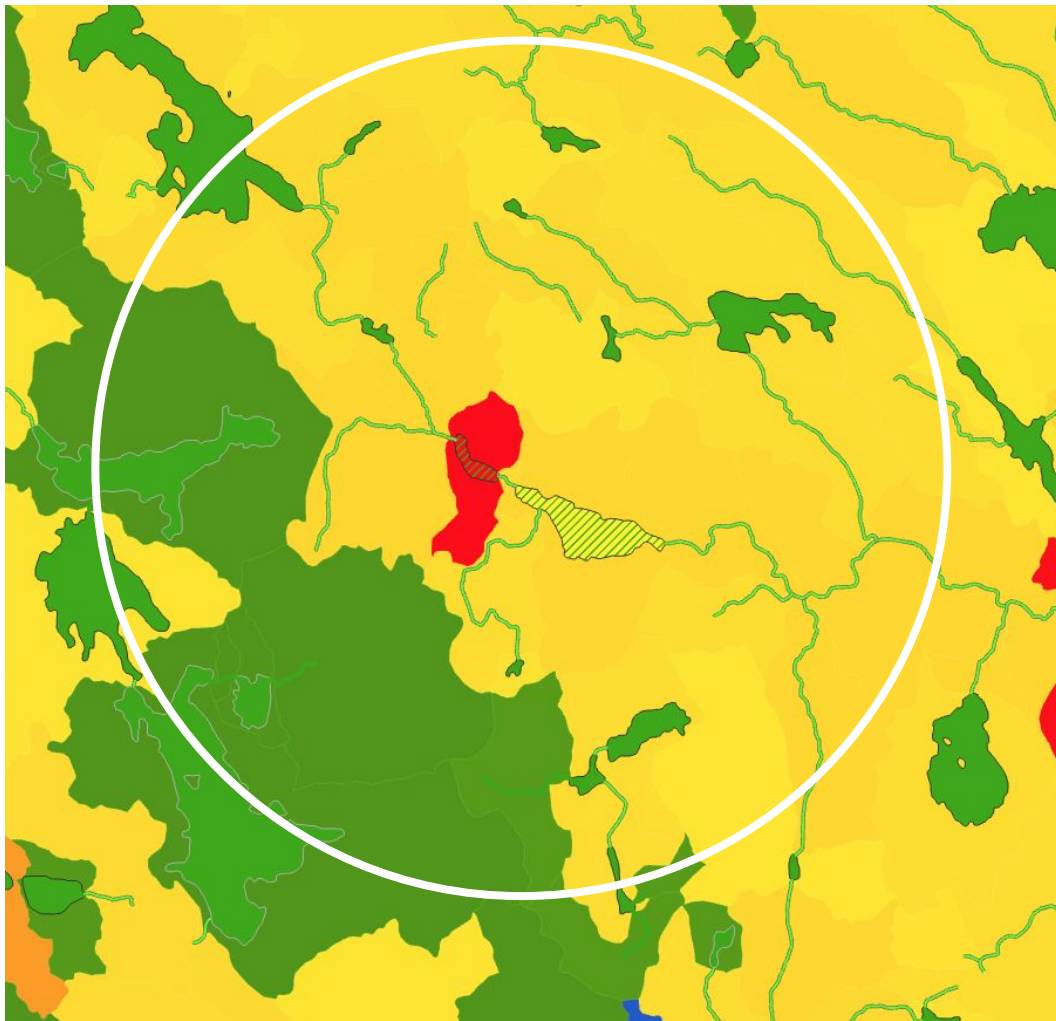


[Källa länk till kartan](#)

Läget för biologisk mångfald i Hofors kommun

Efter hundratals år av industrialisering och intensivt skogsbruk i området:

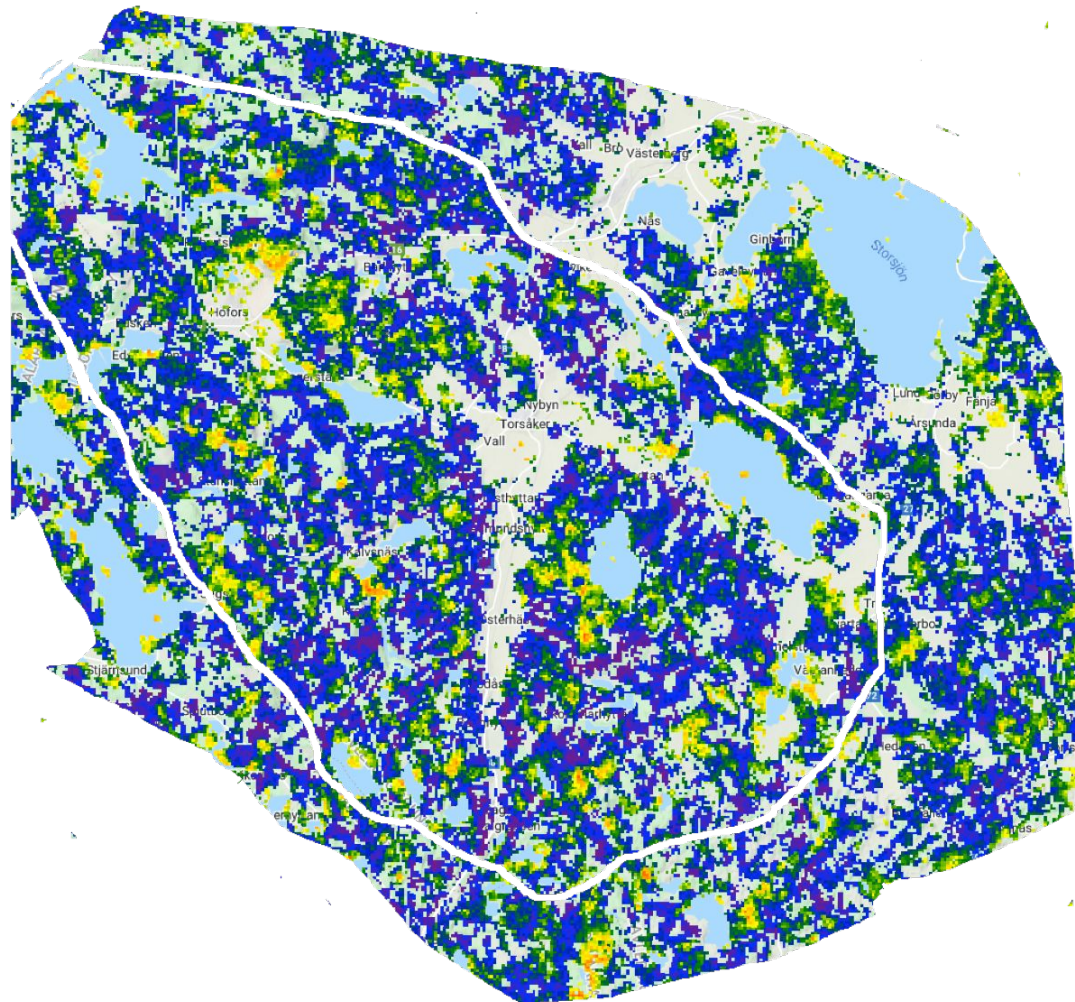
- Alarmerande minskning av biodiversitet. Biologisk mångfald finns bara kvar i små fläckar, de gul-orange-röda fälten i kartan.
- Stora investeringar i maskiner och metoder försvårar omställning till ett mer naturnära och hållbart skogsbruk som gynnar biologisk mångfald.



Vattenstatus

Ju rödare desto sämre [ekologisk status](#). Yt- och grundvatten.

Källa: [Länstyrelsen VISS](#)



Naturen i kommunen hårt pressad

Naturen har liten chans att återhämta sig. Hela skogsstrukturen är nedmonterad – för många kala fläckar

Ekosystemet fungerar dåligt:

- Kontinuitet
- Artutrotning
- Hydrologi
- Koldioxidupptag
- Naturkänslan

Se [Skogsstyrelsens rapport Levande skogar. Fördjupad utvärdering 2023](#)

1

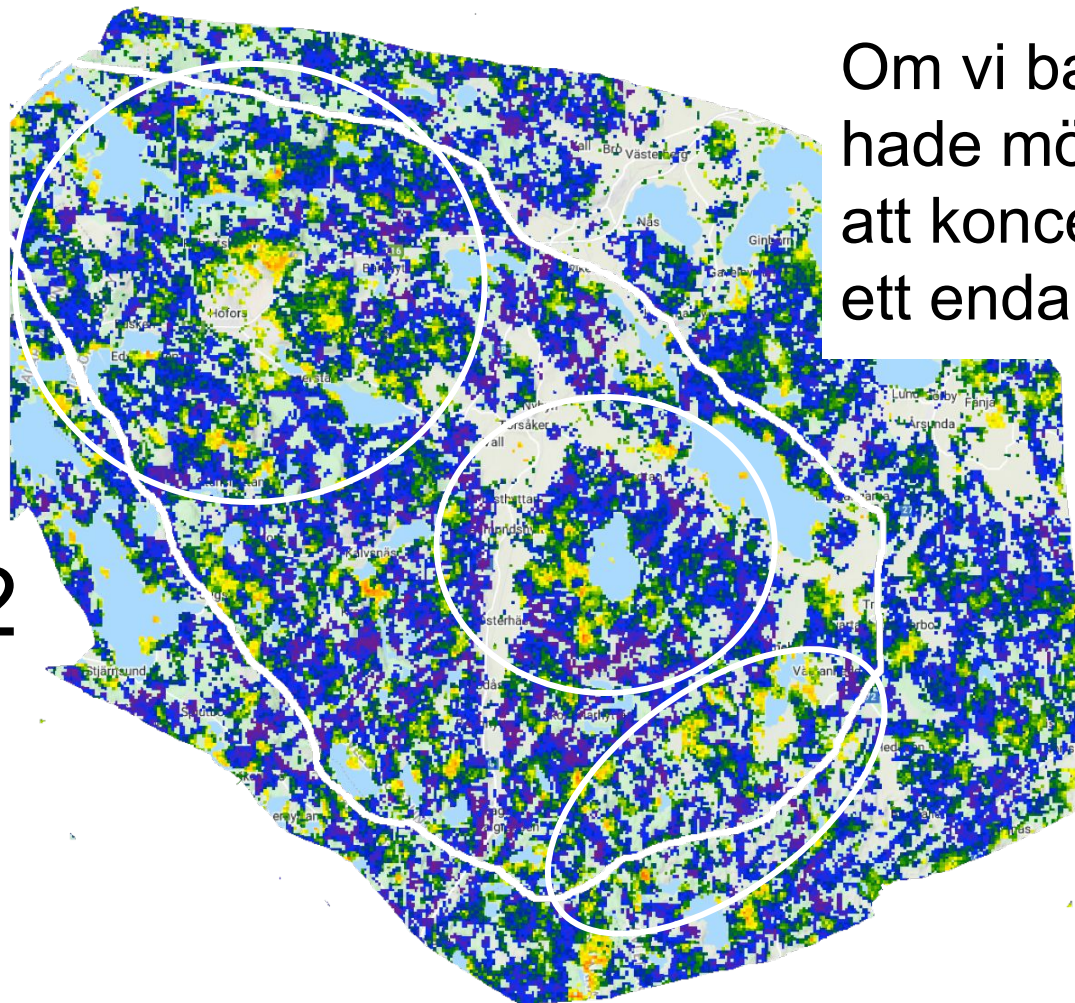
Runt
Hofors
centrum

2

Runt sjön
Malmjärn

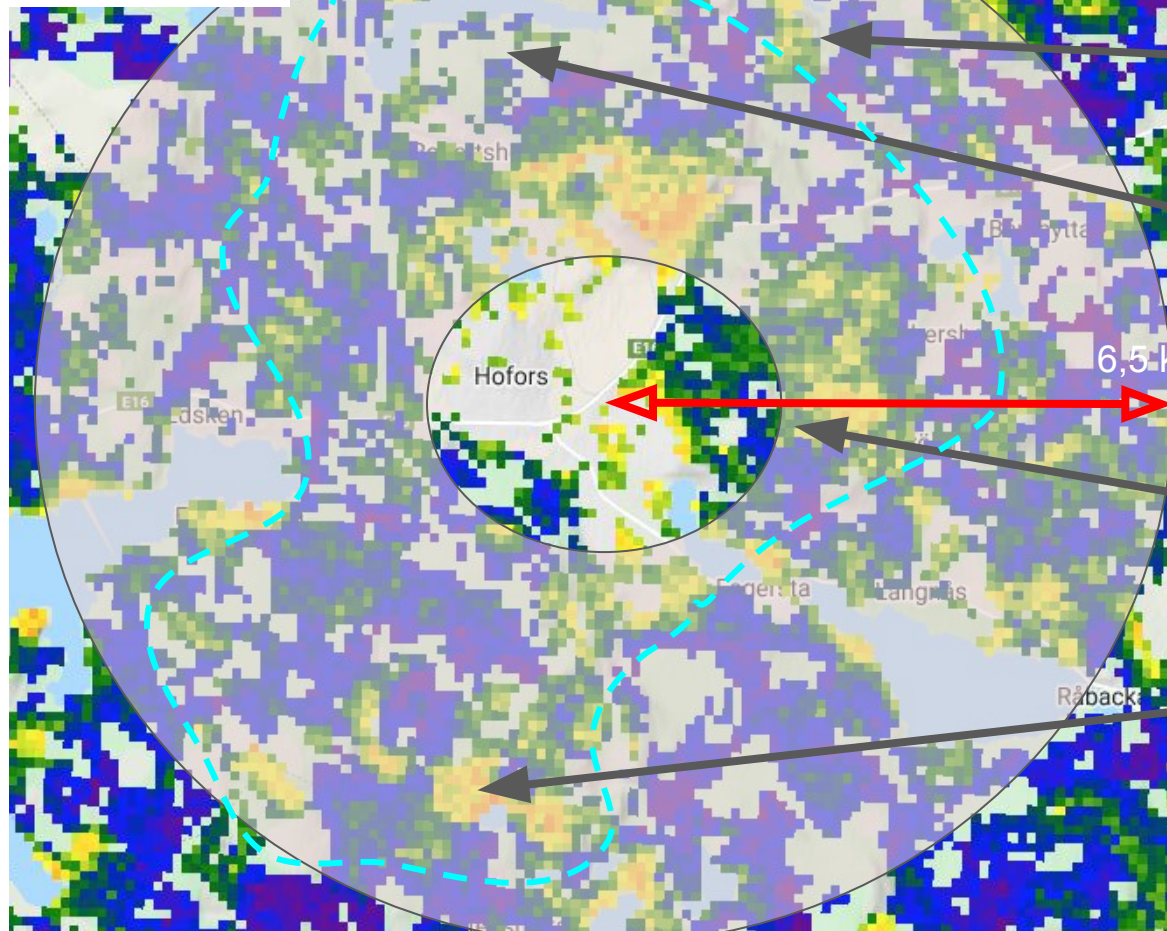
3

Södra delen av
kommunen



Om vi bara
hade möjlighet
att koncentrera oss på
ett enda större område?

Överblick



Biodiversitet "hot spots"

Vandringsled cirka 30 kilometer. Kopplad till Gästrikeleden

Kalhyggen som växer = kollagring

6,5 kilometer från centrum till periferin

Stadsnära skog
Vattenupptag,
översvämningsskydd

Många turistområden

Camping och hotell
nära

Snabbfakta Gröna Ringen

- Cirka 6,5 km runt Hofors centrum
- Antal områden med hög biodiversitet (orange färg): 12+
- Areal minus stadsplanerat område: 100 km² (22% av kommunens yta)
- Ny vandringsled runt Hofors inom området: Cirka 30 kilometer (2 dags etapper?)
- Antal boende i kommunen: 9 472
- Kolupptagning mogen skog = 2–5 ton per invånare
- 30–50% hyggen under 10 år idag
- Efter 10 år med avverkningsstopp slutar området att släppa ut koldioxid

Utsläpp Sverige CO2 per capita

3,4 ton inom landet

[Världsbanken](#)

8 ton konsumtionsbaserade
utsläpp Källa: [naturvårverket](#)

Argumenteringen – vi hittar fler

| Ringens erbjuder | Fördelar | Goda effekter |
|--|---|---|
| Naturliga strukturer (lågor, torrakor, krontäcke mm) | Kontinuitet och sammanhängande skogspartier | Artspridning och utveckling, bibehåller och ökar biologisk mångfald |
| Mogen skog | Kolsänka, stabiliserar marken | Översvämningsskydd Bättre vattenstatus Koldioxidstrategi: upptag Biodiversitet |
| Vandringsleder | Ut i naturen – förbättrad folkhälsa | Fritid Utbildningsmöjligheter Minskar bilberoende |
| En kommunprofil | Lättare att locka besökare, ökad turism | Utvecklar Hofors näringsliv |

Intressenter och deras roller: första utkast

| | |
|--|---|
| Naturskyddsföreningen | Art- och naturkunskaper, stöd för vad projektet. |
| Turistnäring | Samla aktörer inom turismen |
| Västra Gästriklands Samhällsbyggnadsnämnd | Markanvändning, koldioxidresonemang |
| Entré Hofors | Andra aktörer inom besöksnäringen |
| Kommunen | Ansluter kommunens mark, hjälp med skyltning mm |
| Svenska kyrkan | Ansluter kyrkans mark, resonemang människans roll i naturen |
| Sveaskog | Sveaskogs del av FSC-certifiering |
| Hembygdsföreningen | Kulturhistoria i området |
| Ovako | Nippon steels policy kring fabriksnära skog, Ovakos hållbarhetspolicy |

Nästa steg

- Ev. samarbete /uppbackning från Naturskyddsföreningen Studiecirkel, logo mm
- Kontakt med andra intressenter
- Opinionsbildning. Hemsida, broschyr, insändare, möten
- Samarbetsnätverk – en ny organisation behövs inte

Skogsstyrelsens målbilder

- + Målbilder Dikesrensning och skyddsdikning
- + Målbilder Friluftsliv och rekreation
- + Målbilder Hänsynskrävande biotoper
- + Målbilder Kantzoner mot sjöar och vattendrag
- + Målbilder Kantzoner mot våtmarker
- + Målbilder Kulturmiljöer
- + Målbilder Körning i skogsmark
- + Målbilder Träd och buskar med naturvärden samt Död ved
- + Målbilder Överfart över vattendrag vid terrängkörning

Referenser

[En plan för stöd till vandringsleder](#) Naturvårdsverket

Det går att planera skogsskötselscenarior som även tar hänsyn till framtida virkesbehov, ekonomi [och svenska och internationella miljömål](#).

Målbilder: [Skogsstyrelsen](#)

FSC:s [certifieringskriterier](#) och målbilder

Kolupptag [i skogen](#) se även [denna](#) och [denna](#)

Referenser

Calders, K., Verbeeck, H., Burt, A., Origo, N., Nightingale, J., Malhi, Y., ... & Disney, M. (2022). Laser scanning reveals potential underestimation of biomass carbon in temperate forest. *Ecological Solutions and Evidence*, 3(4), e12197.

IPCC How much Carbon can be sequestered.3.5.4.2.

Lindroth, Anders, et al. "Storms can cause Europe-wide reduction in forest carbon sink." *Global change biology* 15.2 (2009): 346-355.

Naturvårdsverket."Plan för att utveckla arbetet med landets vandringsleder och fjälleder" 2022-09-23

Osmani, A. (2012). Forests as carbon sinks: a comparison between the boreal forest and the tropical forest. Student thesis series INES.

Skogsstyrelsen Rapport 2013:5 Målbilder för god miljöhänsyn - En delleverans från Dialog om miljöhänsyn

SLU Naturvårdsarter ökar om skogens gröna infrastruktur återuppbyggs 06 MARS 2023

Osmani, A. (2012). Forests as carbon sinks: a comparison between the boreal forest and the tropical forest. Student thesis series INES.

